



**POUR UNE RÉPONSE
GLOBALE ET SYSTÉMIQUE
AVEC LA SOLUTION
« TBIEN »**

«BIEN VIEILLIR en France»

*«Anticiper et gérer
les conséquences inévitables
du vieillissement de la population n'appelle pas
une réponse unique et sectorielle.»*

*Au fil des ans, j'ai développé une conviction forte : celle que nous pouvons
trouver des modalités différentes pour mieux accompagner nos aînés.*

**Mon objectif est d'aboutir à une profonde réforme des EHPAD et de toutes
structures d'accueil des seniors afin d'en faire de véritables partenaires
de l'aménagement des territoires. Une approche qui prendrait vraiment en
compte les besoins de nos seniors, qui revaloriserait durablement la filière
professionnelle et surtout, qui ne reposerait ni sur un financement public
supplémentaire, ni sur les capacités budgétaires des familles **MAIS** sur une
optimisation vertueuse des moyens existants.**

TBien est le fruit concret de cette recherche de solutions.»



Florian ROGER
Président-directeur général
TBien
Établissements Mélod'hier et Mélavie

«UNE HISTOIRE DE FAMILLE ET DE CONVICTIONS»



Une histoire de famille...

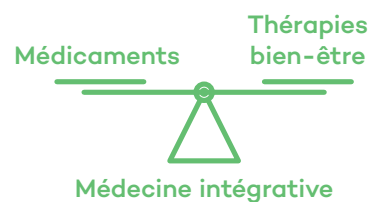
Plus qu'une vocation, le « Bien vieillir » est avant tout une histoire de famille. Ma grand-mère a dirigé la Mélod'hier pendant 30 ans, avant que mon père ne lui succède. Après mes études d'ingénieur des Mines, j'ai repris le flambeau et **depuis plus de 20 ans, je suis à la tête de deux établissements privés situés en Ile-de-France, Mélod'hier et Mélavie. Ils sont totalement indépendants financièrement des grands groupes qui ont ternis durablement l'image de nos métiers.**

Au fil des ans, j'ai développé une conviction forte : celle que nous devons et que nous pouvons trouver des modalités différentes mais empreintes de bon sens pour mieux accompagner nos aînés.

Mon objectif est d'aboutir à une profonde réforme des EHPAD afin d'en faire de véritables partenaires de l'aménagement des territoires.

...mais aussi de convictions, avec une métamorphose déjà à l'œuvre dans nos établissements.

Mélavie¹ et Mélod'hier² sont le reflet de mes convictions. Ils proposent à leurs résidents un accompagnement en **médecine intégrative³** dont l'approche, à la fois humaine et innovante, a d'ailleurs été reconnue par la Direction Générale de l'OMS dans son avant-propos de la « Stratégie de l'OMS pour la médecine traditionnelle pour 2014-2023 »⁴



Ainsi, nos médecins :

- > peuvent confier leurs patients à des professionnels de l'hygiène de vie : alimentation, techniques de gestion du stress et des émotions, activité physique adaptée
- > peuvent accompagner leurs patients afin de recouvrer un maximum d'autonomie
- > délivrent une réponse concrète et des outils d'information et d'éducation sans lesquels une amélioration de leur état de santé à long terme est difficile
- > peuvent se concentrer sur leur cœur de métier à savoir, le diagnostic et le traitement des pathologies tout en répondant au besoin global du patient
- > peuvent observer et faire évaluer leur démarche pour faire avancer la recherche sur ces thèmes d'actualité

Profondément pragmatique, ce savoir-faire issu du terrain incite, en toute logique, le personnel soignant à mieux cerner son propre équilibre de santé afin de prendre en charge, au mieux, les patients. Cela explique sans doute pourquoi la Mélod'hier et Mélavie n'ont subi aucun impact sérieux à la suite du scandale des EHPAD ou de la crise sanitaire du COVID-19.

MELOD'HIER et MÉLAVIE c'est...



2,25 millions d'euros de CA



75 collaborateurs



90 résidents et familles



100 fournisseurs et partenaires



Un réseau de bénévoles

¹ melavie.fr

² melodhier.fr

³ Médecine intégrative = médecine traditionnelle (MT) + médecine complémentaire (MC)

⁴ apps.who.int/iris/bitstream/handle/10665/95009/9789242506099_fre.pdf

« BIEN VIEILLIR » EN FRANCE : UN ÉTAT DES LIEUX ALARMANT !

6,1 millions, c'est le chiffre vertigineux du nombre des **75-84 ans en France à l'horizon 2030**. Un chiffre qui ne prend pas en compte un autre phénomène tout aussi inquiétant, l'entrée de cette génération, souvent eux-mêmes en charge des « grands seniors », dans la potentielle perte d'autonomie.

Des chiffres significatifs qui obligent à traiter de manière efficiente l'enjeu du « Bien vieillir » en France !

2020



2030



20 % de la population, soit 13,5 millions de personnes en France, avait 65 ans ou plus.

Cette proportion atteindra 23,4 % soit 16,4 millions de personnes. À cette date, les plus de 65 ans devraient être plus nombreux que les jeunes de moins de 20 ans.

Les EHPAD : un secteur en crise !

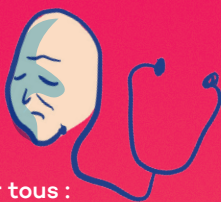
1 Une crise réputationnelle durable des EHPAD

- Une crise réputationnelle durable initiée par la publication des **Fossoyeurs** par Victor CASTANET et les scandales à répétition de grands groupes privés du secteur : maltraitance et perte de valeurs morales
- Une opinion publique qui a, à 60 %, une mauvaise image des EHPAD, voire pour près de 15 % d'entre eux ne souhaiteraient pas, en situation de dépendance, en être pensionnaire⁵



2 Une crise sanitaire

- Une mortalité excessive en EHPAD : 1.polymédication, 2.chutes, 3.troubles cognitifs
- Une difficulté d'accès aux soins pour tous : la multiplication des déserts médicaux
- Une saturation des hôpitaux publics aux urgences et en gériatrie



3 Une crise des vocations

- Une crise de vocations alors que le secteur recherche des milliers de collaborateurs(trices)
- Une pénurie croissante de personnel : crise des vocations, épuisement professionnel, quête de sens et absence de reconnaissance



4 Une gageure environnementale impactant les finances publiques

- Une consommation excessive des transports sanitaires, faute d'accès à des soins spécifiques et de proximité
- Une sur-consommation médicamenteuse



5 Une injustice sociale et un gouffre budgétaire pour les finances publiques comme pour les familles

- Une prise en charge des seniors souvent chère sans être à la portée de tous
- Un puits sans fond pour les finances publiques



⁵ www.francetvinfo.fr/economie/emploi/carriere/vie-professionnelle/retraite/emb-5h-dependance-les-deux-tiers-des-francais-ont-une-mauvaise-image-des-ehpad-selon-un-sondage_3707413.html. Enquête Odoxa pour Nehs, Sciences Po, Le Figaro Santé et franceinfo.

LA RÉPONSE TBIEN OU LA MÉTAMORPHOSE DE L'EHPAD

La solution TBien se fonde sur une connaissance fine de la question du « Bien vieillir » et sur des solutions pragmatiques et de « bon sens ».

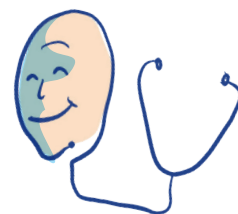
1 Une métamorphose profonde des EHPAD

- Une approche globale qui permet une qualité de vie accrue : davantage de soins personnalisés, de bien-être, de relations et d'activités sociales et moins de médicaments
- Une image revalorisée des EHPAD qui contribue à restaurer le cercle vertueux de la confiance : famille, seniors, soignants et accompagnants



2 Une opportunité en matière de santé publique : intégrer des Centres de Soins au sein des EHPAD

- Un hôpital public libéré des contraintes et effets pervers actuels comme la saturation des urgences
- Un meilleur suivi médical et psychologique des pensionnaires au quotidien
- Une réponse aux déserts médicaux avec des centres de soin accessibles pour tous les habitants dans les territoires



3 Une valorisation du secteur et des emplois multiples non-délocalisables

- La revalorisation et la reconnaissance des métiers du soin et du bien-être
- Le développement d'une filière d'emploi spécifique aux besoins et des formations adaptées et structurantes



4 Une « TBien » respectueuse de l'environnement

- Un usage systématique des circuits-courts pour les besoins en alimentation et services
- Une réduction de la pollution de l'eau par la diminution de la consommation de médicaments
- Une réduction de la pollution de l'air par un usage raisonné de la mobilité des transferts sanitaires



5 Une économie des EHPAD repensée, globalisée et optimisée

DÉPENSES ÉVITÉES

- **Activités physiques**
↳ 8% dépenses de santé
0,15 M€ / an / EHPAD
- **Médecin 6j/7 en EHPAD**
↳ 66% d'hospitalisations
1 M€ / an / EHPAD
- **Prévention et accès aux soins**
↳ 25% d'hospitalisations
3 M€ / an / Centre de santé



EMPLOI ET FLÉCHAGE DES GAINS

- + **Reste à charge : 3 000 €** ↳ **1 300 €**
2 M€ / an / EHPAD
- + **Qualité d'accompagnement**
1 soignant pour 6 résidents / Formation type «Humanitude» / Médecins et praticiens bien-être
1,15 M€ / an / EHPAD
- + **Amélioration de la qualité de vie**
visuel, auditif, alimentation, mobilisation, domotique et prévention des chutes
0,7 M€ / an / EHPAD
- + **Amélioration salaire soignant**
+ 350 € brut : aide soignante de 1700€ à 2050€ brut
0,3 M€ / an / EHPAD

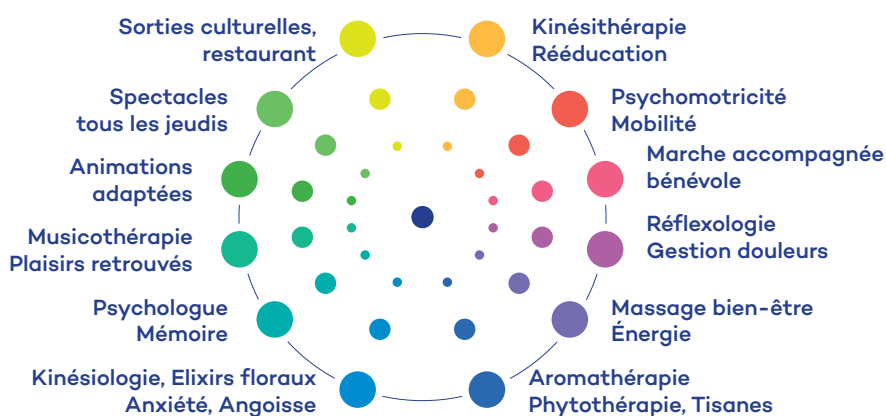


COMPRENDRE LA SOLUTION « TBIEN » ET CONTRIBUER À SON DÉVELOPPEMENT

La réponse TBIEN en résumé

- ✓ Faire des EHPAD de véritables partenaires de l'aménagement du territoire
- ✓ Améliorer l'accompagnement des Seniors
- ✓ Permettre l'accès aux soins à tous les citoyens
- ✓ Penser le « bien vieillir » et le soin autrement
- ✓ Eviter les pénuries de professionnels de santé en dé-saturant les services d'urgence des hôpitaux
- ✓ Privilégier avant tout la prévention en matière de Santé Publique
- ✓ Privilégier et valoriser les approvisionnements des établissements en circuits-courts, issus du savoir-faire local.
- ✓ Soulager les finances publiques d'une charge associée au financement des politiques du 3ème âge.

La philosophie TBIEN au cœur du quotidien des établissements



Les 8 critères fondamentaux pour le développement du label « TBIEN »

Pour opérer cette métamorphose durable et structurante des EHPAD sur l'ensemble du territoire, le respect de 8 critères permettrait la refonte et la labellisation de nombre d'établissements.

- 1 Présence 6 jours sur 7 d'un médecin au sein des structures d'accueil labellisées
- 2 Un Centre de santé pluridisciplinaire systématiquement associé à un EHPAD
- 3 L'instauration d'une médecine intégrative qui équilibre entre la prise de médicaments et 10 spécialités INM (Interventions non médicamenteuses)
- 4 Formation « Humanitude » obligatoire pour l'ensemble des équipes (direction, logistique-administratif et soignants)
- 5 Une obligation de recourir à une alimentation saine et locale pour tous : résidents comme personnels
- 6 Une multi ouverture des accompagnements avec trois prestations d'agrément au choix : restauration, massage, crèche... Et une conférence thématique par mois pour «porter la bonne parole» des INM au cœur de l'EHPAD «TBien »
- 7 La mise à disposition d'outils technologiques : domotique pour la sécurité des personnes et informatique pour assurer le lien social avec l'utilisation de logiciels avec alertes iatrogénie et antécédents
- 8 La satisfaction client : avoir une note Google supérieure à 4,5/5

NOUS AVONS BESOIN DE VOUS !



Pour aborder la question du « bien vieillir » de manière globale en prenant en compte les besoins, aspirations et attentes de toutes les parties prenantes !

- > **Un recours plus systématique à la médecine intégrative** comme le préconise l'OMS
- > **Une répartition des charges et des ressources repensée entre les différents acteurs de la santé** afin de retrouver des points d'équilibre au cœur de tous les territoires
- > **Un développement plus systématique d'une combinaison EHPAD et Centres de soin pour tous** afin de contribuer à **lutter contre les déserts médicaux** et optimiser l'aménagement des territoires en matière de médecine de proximité
- > **Une revalorisation des métiers du secteur.** Car oui, il y aussi des gens de qualité et des professionnels investis qui donnent du sens à leurs professions !
- > **Une approche plus durable et plus éco-responsable** en valorisant les circuits-courts pour approvisionner en produits d'alimentation les établissements ou limiter l'empreinte carbone en diminuant la fréquence des transports sanitaires d'urgence.

Pour permettre l'instauration d'expérimentations de la solution « TBien » et y associer toutes les études de paramètres susceptibles d'infirmier ou non les avancées en matière de santé, de bien-être et d'investissement économique.

Le « bien vieillir » est affaire de tous mais il a besoin d'un autre regard et de solutions innovantes et intégrées.

NOUS COMPTONS SUR VOUS !

FLORIAN ROGER

Président-directeur général
TBien

maison@tbien.fr

01 64 06 71 33 / 06 58 12 19 83